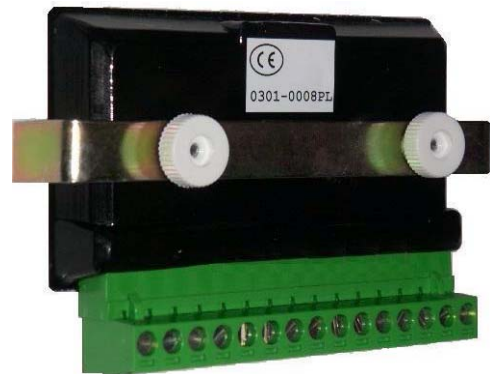


AFFICHEUR VUMETRE PWM

Résumé

Coffret moulé encastrable	Oui
Tension alimentation	9 à 28V
Entrées tout ou rien	2
Entrée capteur 4-20mA	0
Entrée capteur en tension	0
Entrée mesure fréquence	0
Sortie PWM	1
Sortie tout ou rien	2
Seuils programmable	2
Protection IP66	Oui
Protection inversion alimentation	Oui
Protection surtensions	Oui
Protection court-circuit	Oui
Diode de roue libre intégré	Oui
Clavier	3 touches
Afficheur 2 digits	Oui
Afficheur vumètre à leds	Oui
Connecteur débrochable	Oui



Description générale

Le coffret se monte encastré sur une face avant d'un matériel ou sur une porte d'armoire électrique. Le coffret est moulé, il est IP66 donc protégé des projections d'eau et poussière. Le coffret génère un signal PWM permettant la commande d'une électrovanne et lui associe deux seuils programmables permettant la commande de pompes, vérin, moteur, etc...

La face avant du coffret permet :

- L'affichage sous la forme d'un vumètre électronique du niveau du palier.
- L'affichage sur deux digits de 0 à 100% du niveau du palier.
- L'affichage sur le vumètre de la position des deux seuils.
- L'affichage de l'état des deux sorties correspondant aux deux seuils.
- La saisie et l'affichage des différents paramètres.

Le coffret génère une séquence de 3 paliers avec des durées, niveaux, temps de montée et de descente paramétrables. Le déroulement de la séquence peut être arrêté entre la montée et la descente. Il est donc possible de redéclencher la séquence manuellement.

Le signal PWM permet de commander directement une électrovanne, un moteur, un vérin.

Application

Commande et affichage du niveau d'ouverture d'une électrovanne avec sortie de deux alarmes correspondant au seuil minimum et maximum.

Réalisation d'une séquence de différent niveau d'ouverture et de fermeture d'une électrovanne.

Paramètres

Seuils		Valeur de réglage		
		Minimum	Usine	Maximum
P1	Seuil associé à la sortie seuil 1	0	25	100
P2	Seuil associé à la sortie seuil 2	0	75	100
HY	Hystérésis appliqué aux seuils P1 et P2	0	5	10
R1	Configuration de la sortie 1 *	1	1	4
R2	Configuration de la sortie 2 *	1	2	4

Paliers		Valeur de réglage		
		Minimum	Usine	Maximum
E1	Valeur affichée pour le 1 ^{er} palier	0	25	100
E2	Valeur affichée pour le 2 ^{eme} palier	0	50	100
E3	Valeur affichée pour le 3 ^{eme} palier	0	85	100

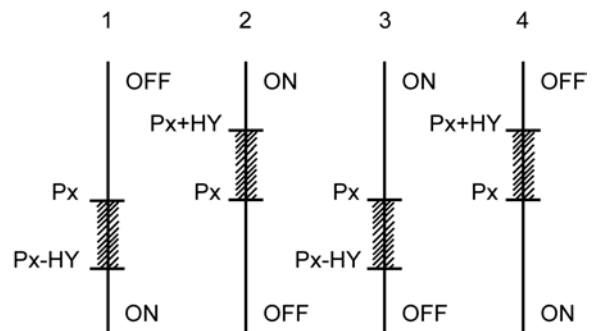
Temps de la rampe		Valeur de réglage		
		Minimum	Usine	Maximum
C1	Temps en seconde de la montée de 0 à 100%	0	4	8
C2	Temps en seconde de la descente de 0 à 100%	0	4	8

Interruption du cycle		Valeur de réglage		
		Minimum	Usine	Maximum
Ar	Ar = 1 Interruption du cycle au 3 ^{eme} palier. Ar = 0 cycle sans interruption.	0	0	1

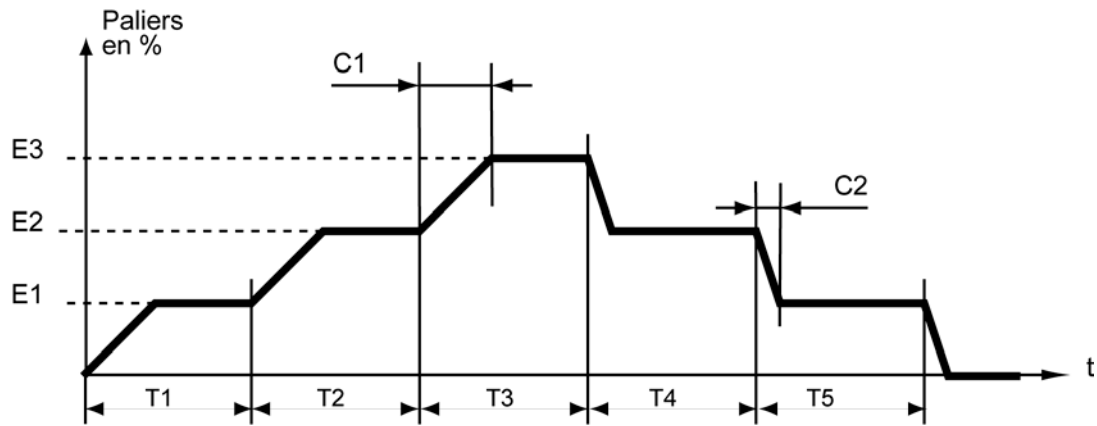
Temps des paliers		Valeur de réglage		
		Minimum	Usine	Maximum
T1	Temps en seconde du 1 ^{er} palier	0	10	99
T2	Temps en seconde du 2 ^{eme} palier	0	10	99
T3	Temps en seconde du 3 ^{eme} palier	0	10	99
T4	Temps en seconde du 4 ^{eme} palier	0	10	99
T5	Temps en seconde du 5 ^{eme} palier	0	10	99

* Détails des 4 configurations possibles sur les 2 sorties

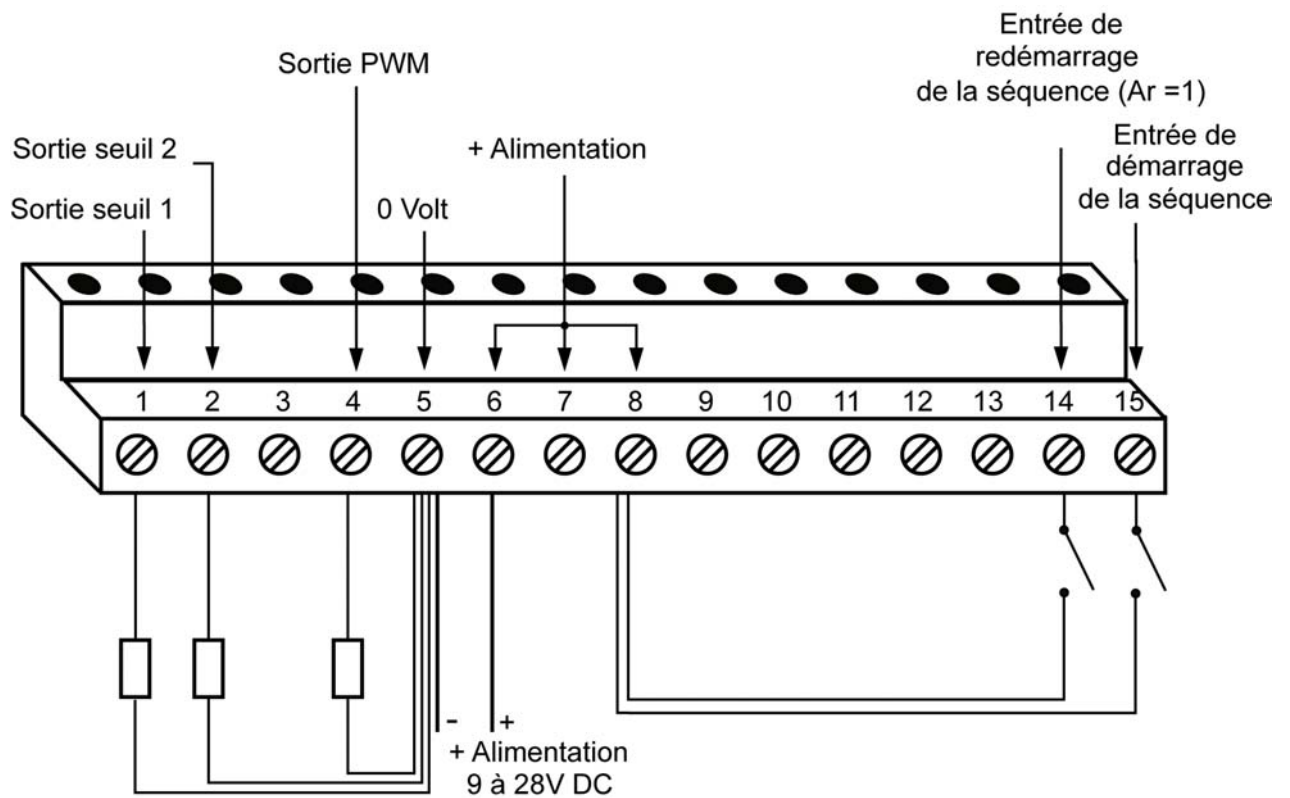
R1 ou R2
 Px = Seuil P1 ou Seuil P2
 Hy = Hystérésis



Exemple de séquence



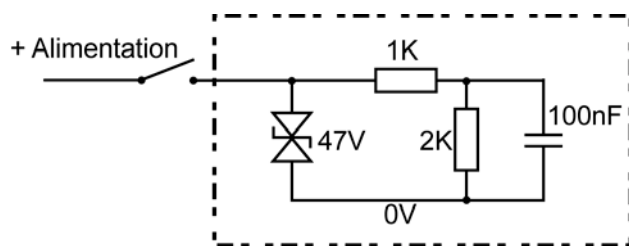
Câblage



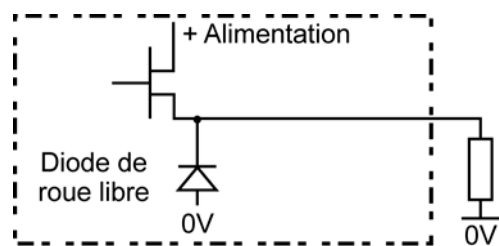
Spécifications des entrées et des sorties

	Valeur		Unit
	Minimum	Maximum	
Tension d'alimentation	9	28	V
Consommation	65	90	mA
Entrée tout ou rien (Entrée de démarrage)	ON	9	V DC
	OFF	0	V DC
	ON	3	mA
	OFF	0	0,3
Sortie tout ou rien	ON	0	A
	OFF	0	1
Sortie PWM (238 Hz)	0	5	A
Auto-protection	9	11	A
Température de fonctionnement	-25	+85	°C
Température de stockage	-30	+90	°C

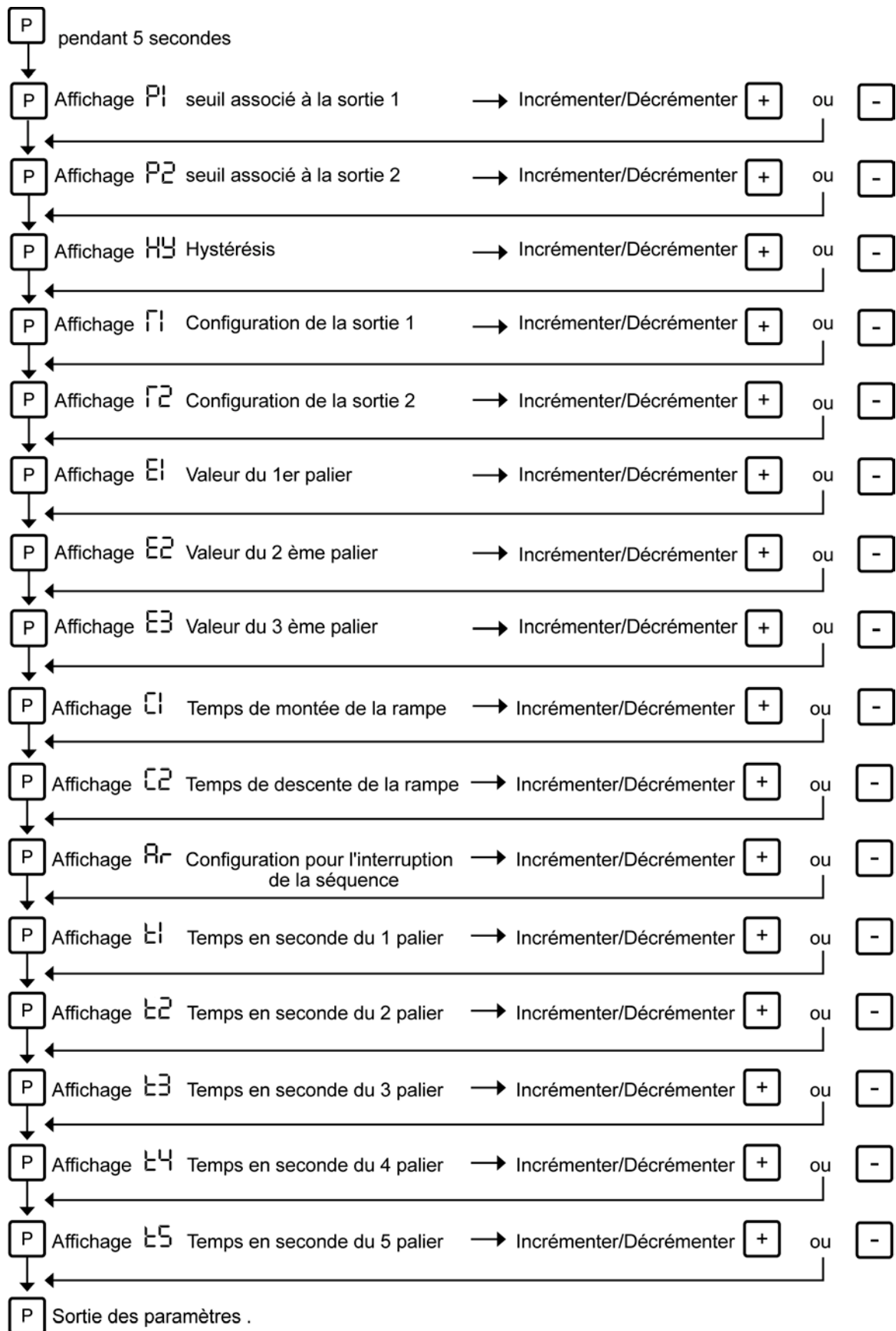
Entrée tout ou rien



Sortie

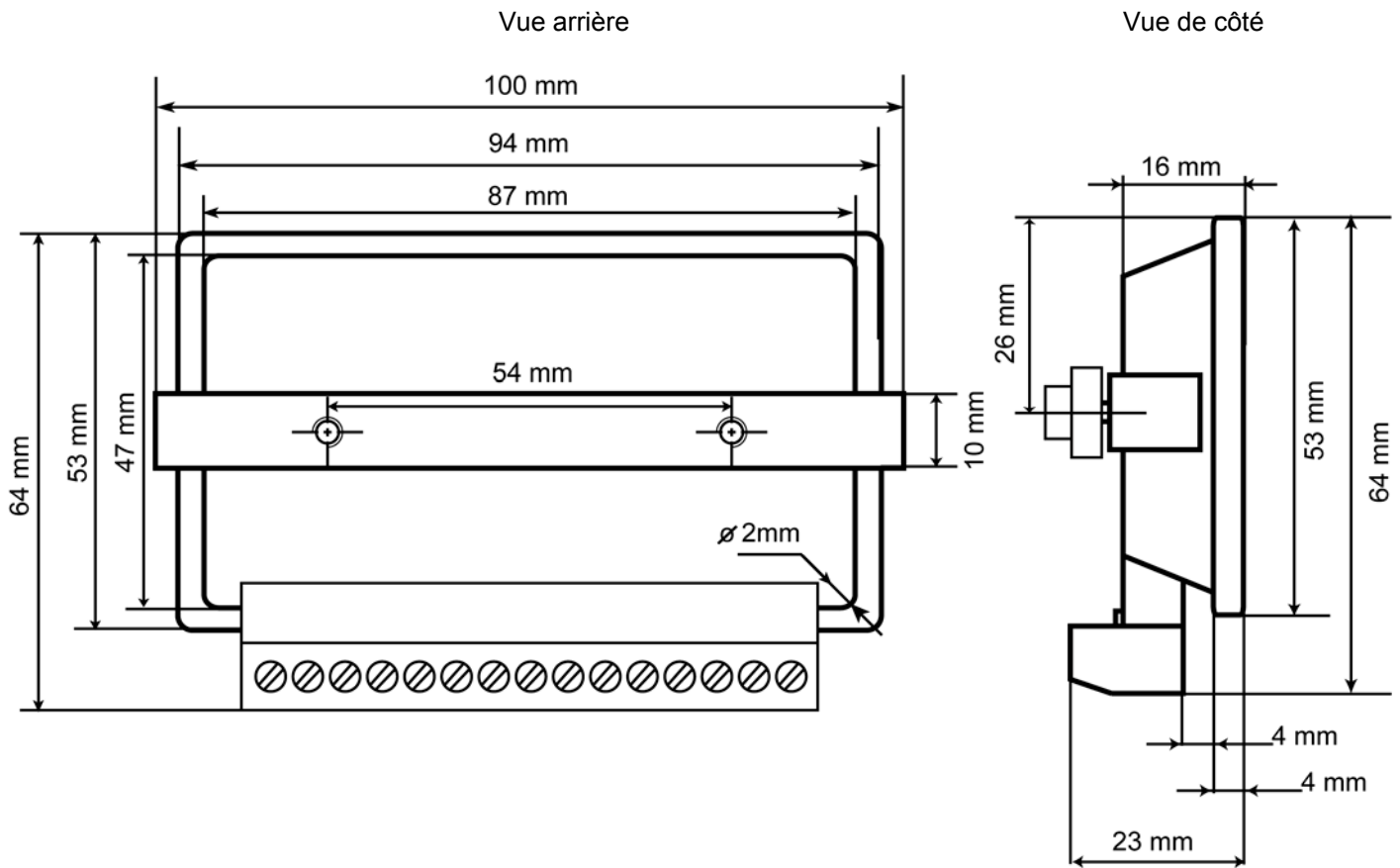


Programmation des paramètres

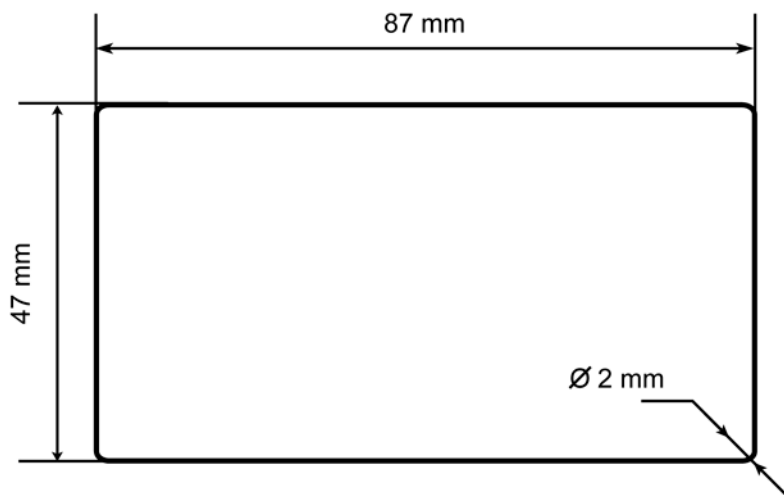


Sortie automatique des paramètres après 30 secondes.
 Mémorisation automatique , après chaque appuis sur une touche.

Dimensions



Plan de découpe face avant pour Afficheur Fréquence-mètre Vumètre.



Avertissement :

Tout système électrique ou mécanique peut avoir une défaillance. Dans la conception d'un système, vous devez impérativement apprécier toutes les conséquences de cette défaillance et prévoir un arrêt d'urgence et des sécurités indépendantes.