

# **UTILISATION DU KIT DE PROGRAMMATION POUR PIC PAR L'ALIMENTATION OU LE BUS CAN**

Votre module électronique contient un programme, qui peut être mis à jour à tout moment, suite à des évolutions ou des modifications.

Cette mise à jour est effectuée à l'aide d'un programmeur connecté à l'ordinateur, qui va télécharger le nouveau programme dans le module électronique, par les fils de l'alimentation.

Présentation du kit de programmation :



## **Produits complémentaires :**

Dans le cas d'une programmation par le bus CAN, il est possible d'alimenter le programmeur par adaptateur USB/secteur ou USB/chargeur voiture :







Ces adaptateurs sont disponibles dans le commerce de produits grand public :

Exemple : Pack complet (USB/secteur et USB/chargeur voiture) : Radiospares ref : 7033530  
Adaptateur USB/Chargeur voiture : Farnell ref : 2076054 et Radiospares ref : 5707173

## **Installation :**

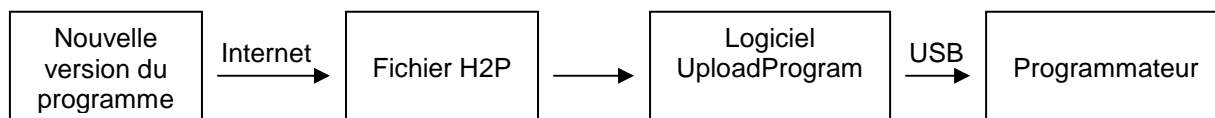
Vous avez reçu avec cette documentation un ensemble de fichiers qui sont à placer sous un répertoire **C:\ProgALIM\** (à créer s'il n'existe pas) :

 CDM20600.exe	2 291 Ko	Application
 FTD2XX_NET.dll	74 Ko	Extension de l'application
 Logo.ico	75 Ko	Icône
 UploadProgram.exe	148 Ko	Application

**A FAIRE ABSOLUMENT EN PREMIER** : Installer le driver du programmeur en double cliquant sur fichier CDM20600.exe.

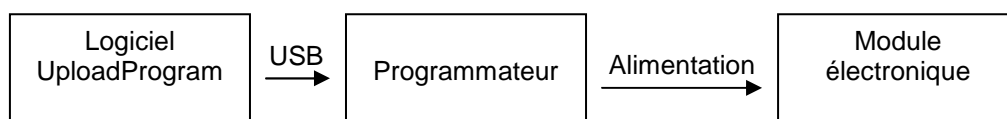
La mise à jour de votre module électronique s'effectuera en 2 étapes :

Première étape, avec le Kit de Programmation :



Seconde étape, sur le module électronique :

Si programmation par l'alimentation :



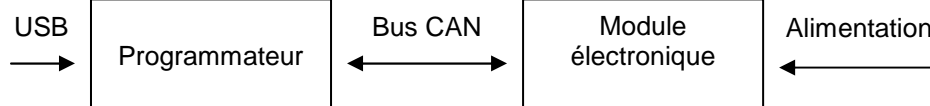
Si programmation par le bus CAN (seule l'alimentation par l'USB est nécessaire) :



ou



ou



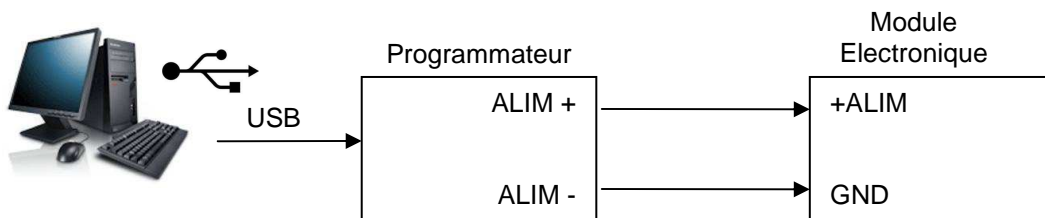
## **Procédure de mise à jour logicielle d'un module électronique par** **L'ALIMENTATION :**

### 1. Installation du matériel

**NOTE IMPORTANTE :** avant toute manipulation de composants électroniques (E2PROM, platine programmeur...), il faut veiller à décharger son corps de son potentiel électrostatique, en touchant préalablement une pièce métallique reliée à la terre (par exemple, la carrosserie de l'ordinateur).

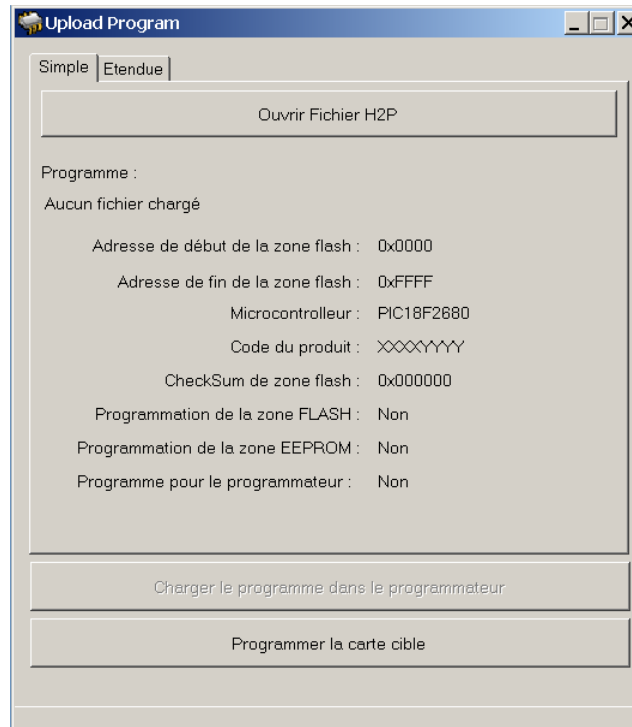
Connecter le câble USB entre le programmeur NGPR0101 et un port USB de votre PC.  
(Note : le Kit est autoalimenté par le port USB). La led rouge clignote.

Débrancher complètement le module électronique du système auquel il est branché. Brancher le point "ALIM +" et "ALIM -" du programmeur sur l'alimentation du module électronique :

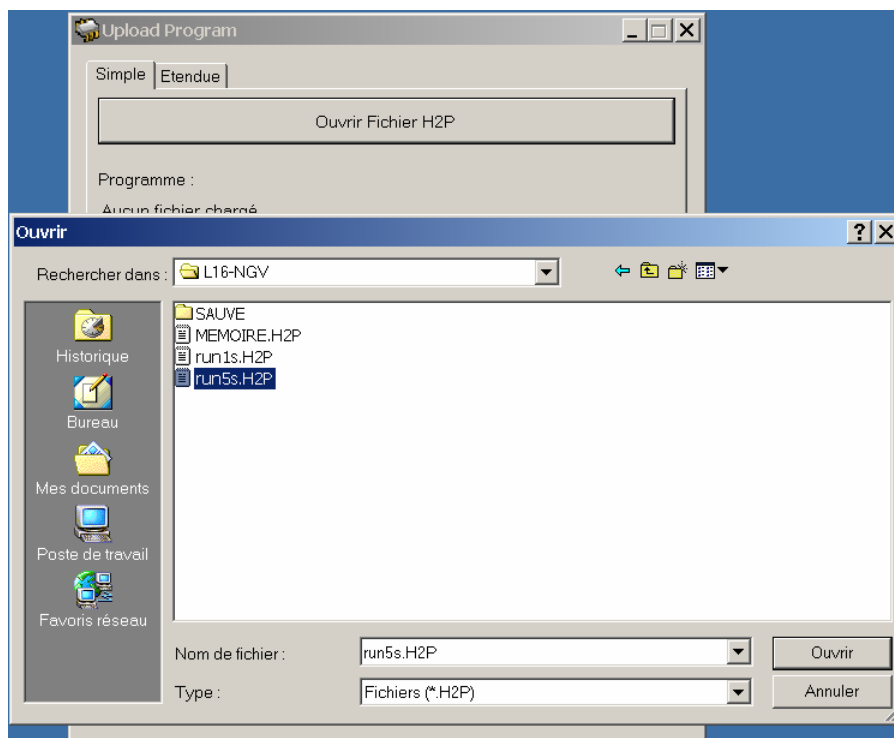


## Chargement du nouveau programme dans le Logiciel UploadProgram

Ouvrir le logiciel UploadProgram en double cliquant sur le fichier UploadProgram.exe (dans C:\ProgALIM) :



Sur l'onglet "Simple", appuyer sur le bouton "Ouvrir Fichier H2P" et cliquer sur le fichier H2P qui vous a été fourni et qui contient le nouveau programme (rechercher le fichier reçu par mail sur le disque dur, exemple ici : run5S.H2P) :

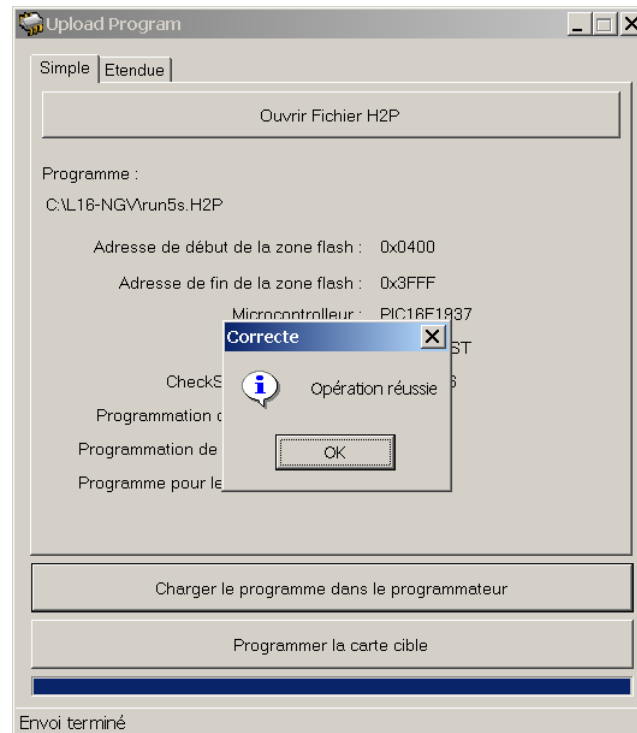


Note : L'onglet "Etendu" est réservé à des opérateurs avertis (programmeurs, opérations plus complexes). La version "Simple" suffit largement à la reprogrammation des modules électroniques.

## 2. Chargement du programme dans le programmeur

Appuyer sur le bouton "Charger le programme dans le programmeur". Le programme est alors transféré dans la mémoire du programmeur.

Attendre que le logiciel indique que l'opération est réussie :



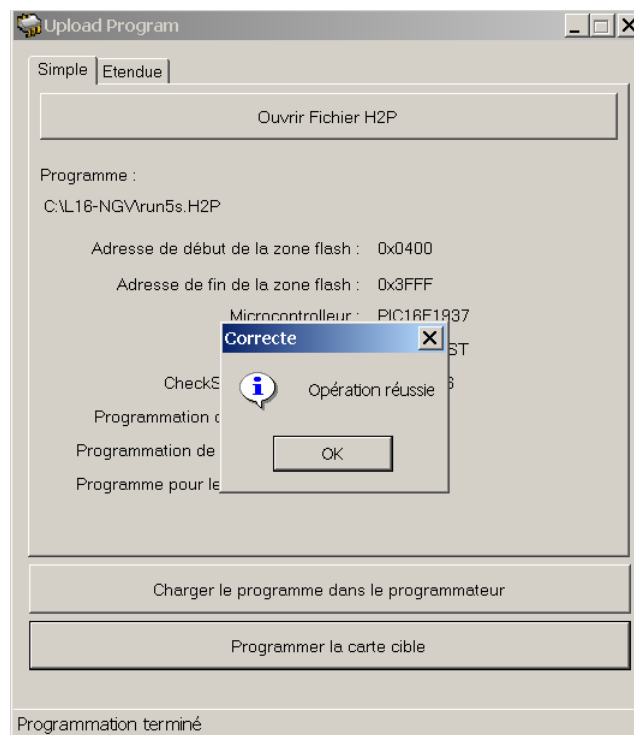
### 3. Programmation du module électronique (carte cible)

Appuyer sur le bouton "Programmer la carte cible". La led rouge du programmeur clignote, la led RUN de la carte cible est allumée.

Attendre que le logiciel indique que l'opération est réussie. Vérifier tout de suite la led RUN sur la carte cible.

Si celle-ci clignote au rythme de 2 flashes par seconde, la programmation a réussi.

Si celle-ci clignote beaucoup plus rapidement, la programmation a échoué. Recommencer la programmation du module électronique.

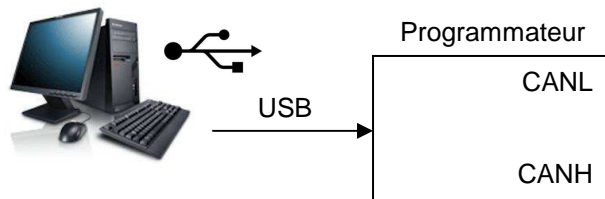


## **Procédure de mise à jour logicielle d'un module électronique par LE BUS CAN :**

### 1. Installation du matériel

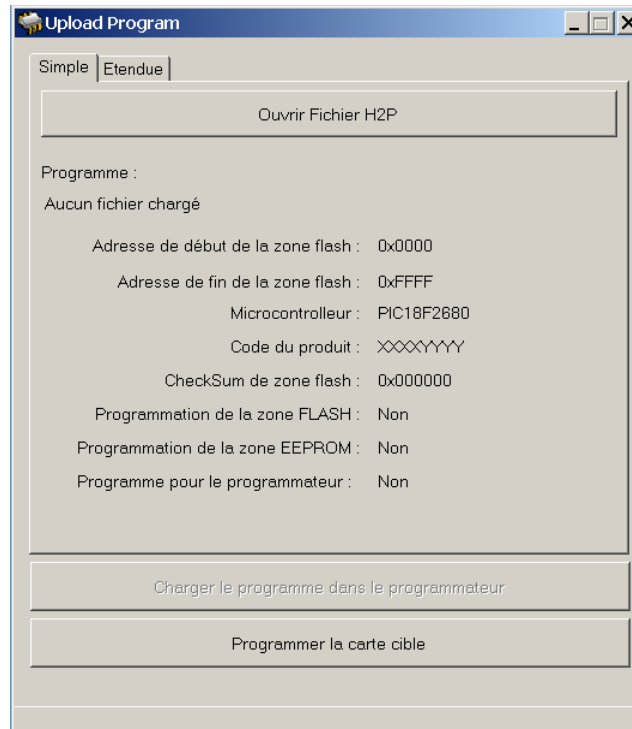
**NOTE IMPORTANTE :** avant toute manipulation de composants électroniques (E2PROM, platine programmeur...), il faut veiller à décharger son corps de son potentiel électrostatique, en touchant préalablement une pièce métallique reliée à la terre (par exemple, la carrosserie de l'ordinateur).

Connecter le câble USB entre le programmeur NGPR0101 et un port USB de votre PC.  
(Note : le Kit est autoalimenté par le port USB). La led rouge clignote.

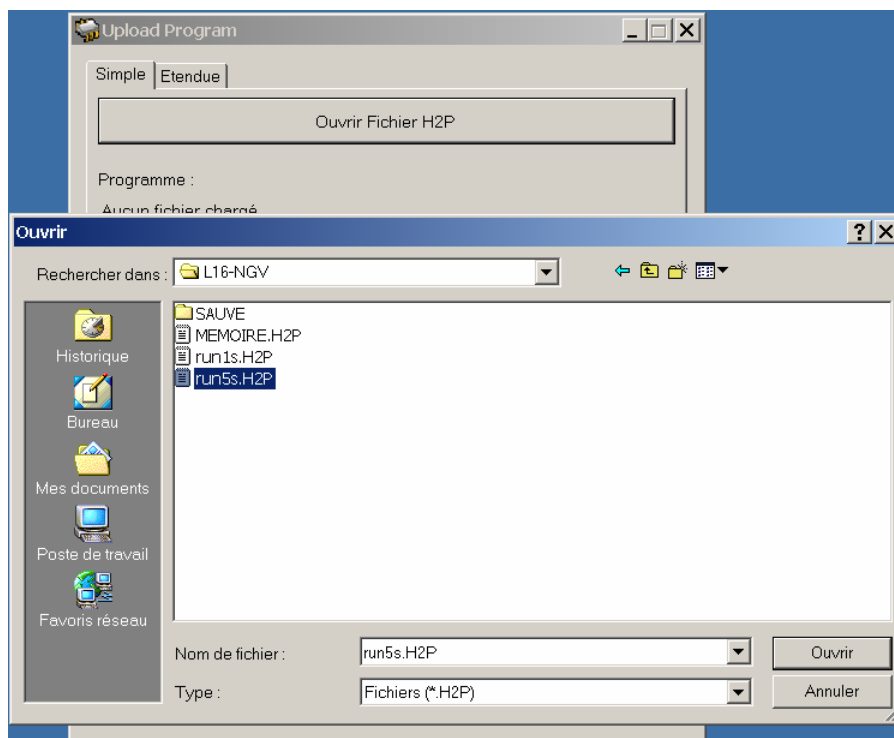


## 2. Chargement du nouveau programme dans le Logiciel UploadProgram

Ouvrir le logiciel UploadProgram en double cliquant sur le fichier UploadProgram.exe (dans C:\ProgALIM) :



Sur l'onglet "Simple", appuyer sur le bouton "Ouvrir Fichier H2P" et cliquer sur le fichier H2P qui vous a été fourni et qui contient le nouveau programme (rechercher le fichier reçu par mail sur le disque dur, exemple ici : run5S.H2P) :



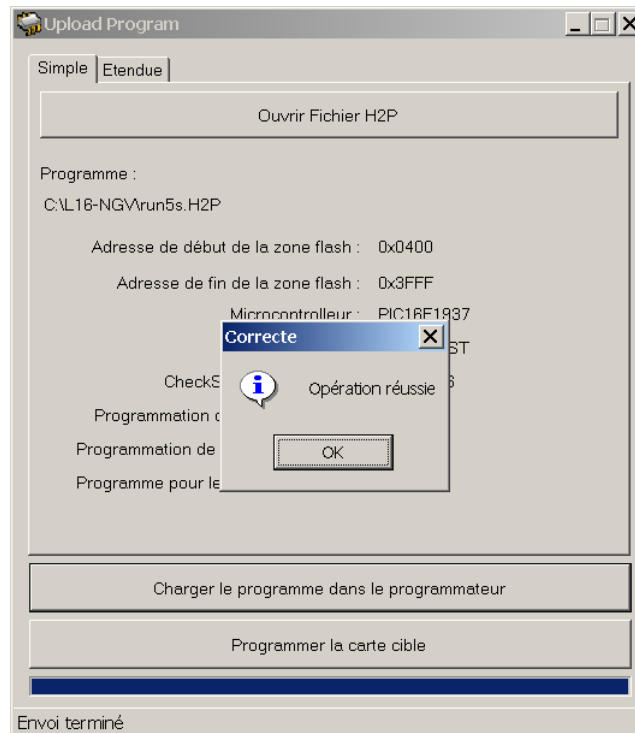
Note : L'onglet "Etendu" est réservé à des opérateurs avertis (programmeurs, opérations plus complexes). La version "Simple" suffit largement à la reprogrammation des modules électroniques.



### 3. Chargement du programme dans le programmeur

Appuyer sur le bouton "Charger le programme dans le programmeur". Le programme est alors transféré dans la mémoire du programmeur.

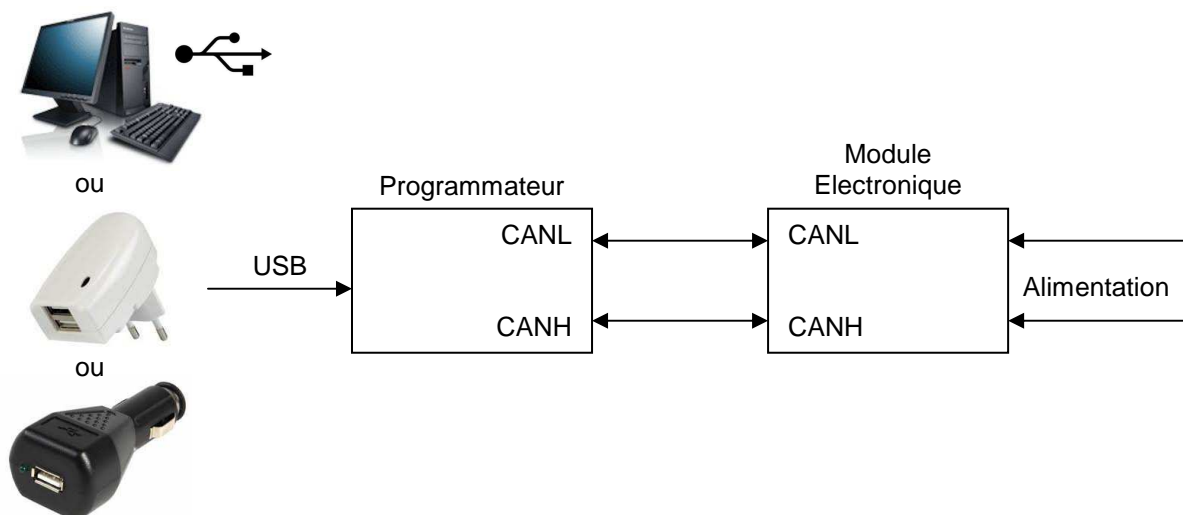
Attendre que le logiciel indique que l'opération est réussie :



### 4. Programmation du module électronique (carte cible)

Couper l'alimentation du module électronique, brancher le point "CANL" et "CANH" du programmeur sur les 2 points CANL et CANH du module électronique.

Alimenter le programmeur via le cordon USB par le PC ou bien par un adaptateur USB/Chargeur voiture ou USB/secteur :



Alimenter le module électronique, la led rouge du programmeur clignote plus rapidement (2 fois par seconde), la led RUN de la carte cible est allumée (clignotement très rapide).

Attendre que la led RUN de la carte cible clignote :

Si celle-ci clignote au rythme de 2 flashes par seconde, la programmation a réussi.

Si celle-ci clignote beaucoup plus rapidement, la programmation a échoué. Recommencer la programmation du module électronique.

Si nécessaire, débrancher le cordon USB du programmeur, puis le rebrancher.

#### 5. Mise à jour du programme du programmeur NGPR0101

- Brancher le programmeur sur l'ordinateur via le cordon USB.
- Ouvrir le logiciel UploadProgram.
- Charger le fichier NGPR0101\_Vx\_yy.H2P qui vous a été fournie dans le logiciel UploadProgram onglet "Simple".
- Cliquer sur le bouton "Charger le programme dans le programmeur" et attendre la fin du chargement et de la vérification.
- Débrancher le programmeur de l'ordinateur puis rebranchez-le.
- La led rouge du programmeur clignote puis reste fixe pendant environ 50s.
- Puis la led rouge clignote lentement, le programme du programmeur a été mis à jour.